

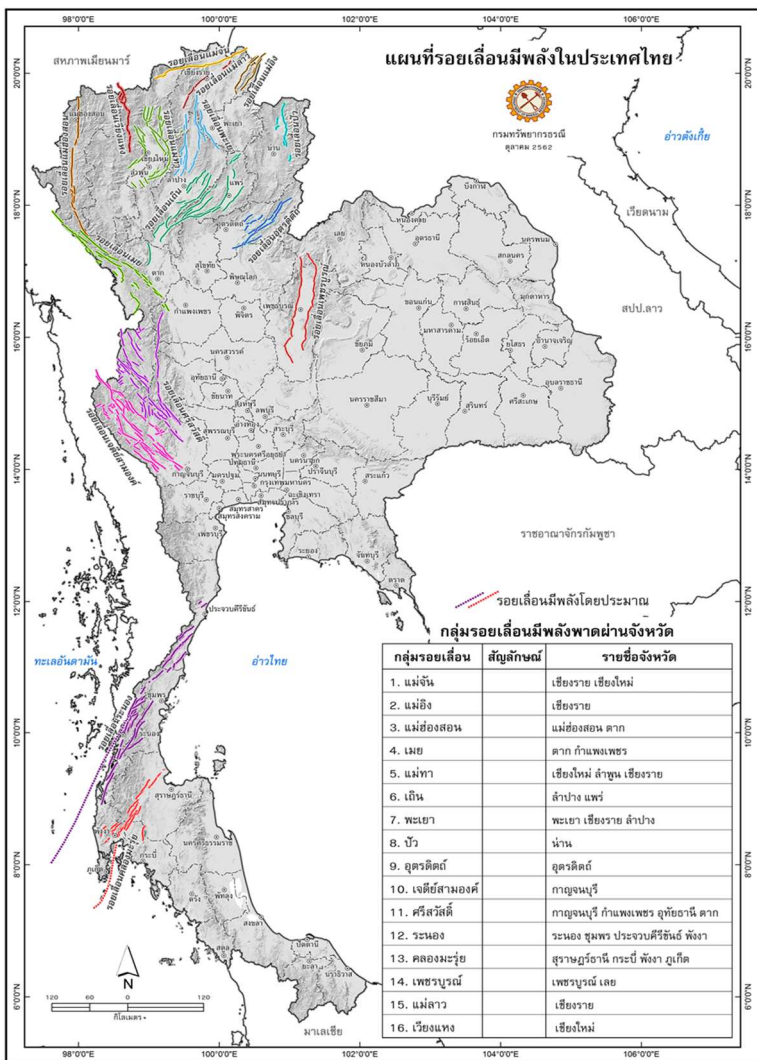


กระทรวงสาธารณสุข

MINISTRY OF PUBLIC HEALTH

การเฝ้าระวัง สถานการณ์แผ่นดินไหว

กองสาธารณสุขฉุกเฉิน



พื้นที่เสี่ยงแผ่นดินไหว รอยเลื่อน 16 รอยเลื่อน
จังหวัด 22 จังหวัด
อำเภอ 119 อำเภอ

สถานบริการสาธารณสุขเสี่ยง
ทั้งหมด 745 แห่ง

สสจ.	1	1 แห่ง (สสจ.เชียงใหม่)
สสอ.	52	52 แห่ง
สพท.	1	1 แห่ง (สพ.พาง จ.เชียงใหม่)
สพช.	52	52 แห่ง
สพ.สต.	639	639 แห่ง



สถานบริการสาธารณสุขเสี่ยงจากแผ่นดินไหว

รอยเลื่อน	จำนวนสถานบริการสาธารณสุขเสี่ยง (แห่ง)					หมายเหตุ
	ตจ.	ตอ.	สว.	สว.ต.	รวม	
1.รอยเลื่อนแม่จัน	-	5	5	28	38	
2.รอยเลื่อนแม่ฮ่องสอน	-	3	3	27	33	
3.รอยเลื่อนแม่ฮ่องสอน	-	4	3	42	49	
4.รอยเลื่อนเมย	-	3	4	45	52	
5.รอยเลื่อนแม่ทา	1	7	7	62	86	
6.รอยเลื่อนเติน	-	4	4	70	78	
7.รอยเลื่อนพะเยา	-	1	1	37	39	
8.รอยเลื่อนปัว	-	4	5	22	31	



สถานบริการสาธารณสุขเสี่ยงจากแผ่นดินไหว

รอยเลื่อน	จำนวนสถานบริการสาธารณสุขเสี่ยง (แห่ง)					หมายเหตุ
	ตจ.	ตอ.	สว.	สว.ต.	รวม	
9.รอยเลื่อนอุตรดิตถ์	-	3	2	12	17	
10.รอยเลื่อนเจดีย์สามองค์	-	3	5	39	47	
11.รอยเลื่อนศรีสวัสดิ์	-	-	1	14	15	
12.รอยเลื่อนเพชรบูรณ์	-	-	-	20	20	
13.รอยเลื่อนระนอง	-	5	6	78	89	
14.รอยเลื่อนคลองมะรุ่ย	-	4	3	46	53	
15.รอยเลื่อนแม่ลาว	-	4	4	71	79	
16.รอยเลื่อนเวียงแหง	-	-	-	19	19	



เมื่อวันที่ 21 พฤศจิกายน 2562 เวลา 04.03 น. เกิดแผ่นดินไหว ขนาด 5.6 ความลึก 3 กม. และ เวลา 06.50 น. เกิดเหตุแผ่นดินไหว ขนาด 6.4 ความลึก 3 กิโลเมตร ระยะห่างประมาณ 20 กิโลเมตร ทางทิศตะวันออกเฉียงใต้ของ อ.เฉลิมพระเกียรติ จ.น่าน และมี After shock สามารถรู้สึกไหวในบริเวณพื้นที่บริเวณภาคเหนือ ภาคตะวันออกเฉียงเหนือ กรุงเทพมหานครและปริมณฑล

แผ่นดินไหว ประเทศลาว

21 พฤศจิกายน 2562 เวลา 04.03 น. (เวลาในประเทศไทย)

สถานที่ Laos

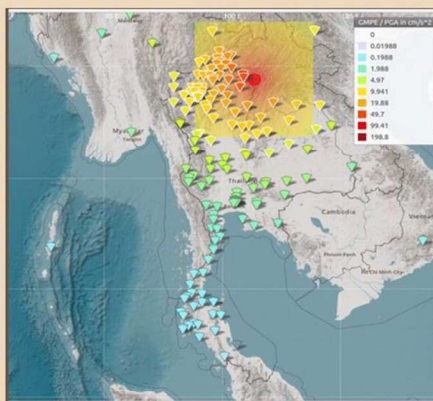
ประเทศลาว (19.421 องศาเหนือ, 101.333 องศาตะวันออก)

ขนาด 5.9

ความลึก 5 km.

ผลกระทบ

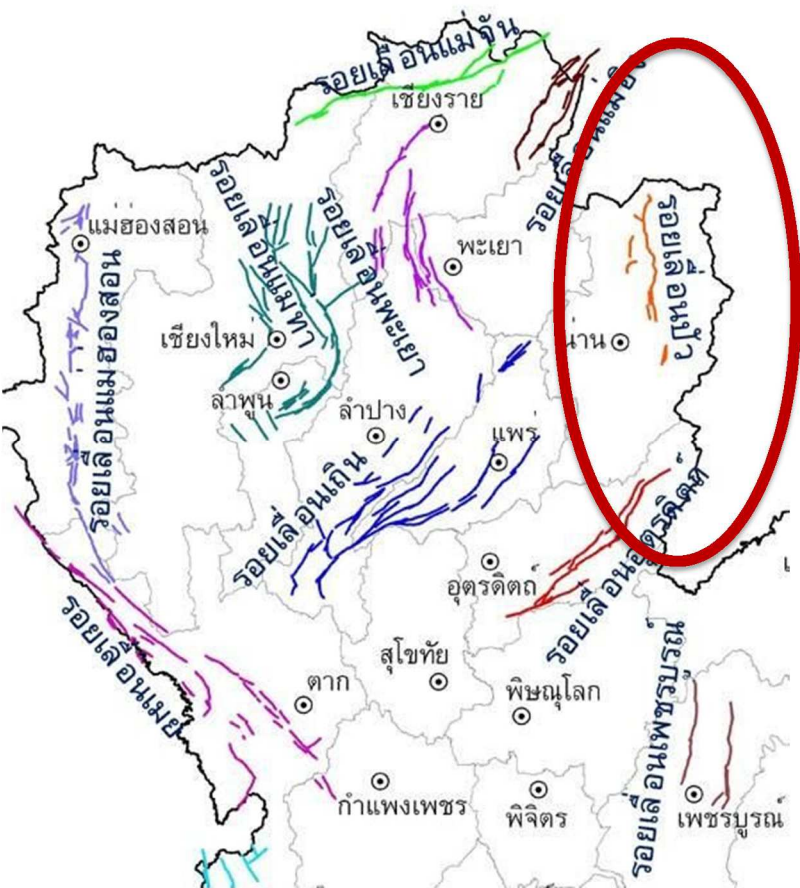
รู้สึกสั่นไหวบริเวณจังหวัดน่าน
แพร่ พะเยา เชียงใหม่
เชียงราย ลำปาง เลย
ขอนแก่น อุตรดิตถ์



ที่มา TMD

วัน-เวลา *ประเทศไทย	ขนาด	Latitude degrees	Longitude degrees	ลึก km.	Phase	บริเวณศูนย์กลาง
2019-11-21 05:15:27 2019-11-20 22:15:27 UTC	3.5	19.483°N	101.332°E	4	18	ประเทศลาว Laos
2019-11-21 05:10:52 2019-11-20 22:10:52 UTC	3.3	19.456°N	101.328°E	2	20	ประเทศลาว Laos
2019-11-21 05:07:20 2019-11-20 22:07:20 UTC	2.3	19.465°N	101.243°E	4	11	ประเทศลาว Laos
2019-11-21 04:59:37 2019-11-20 21:59:37 UTC	3.5	19.517°N	101.3°E	4	21	ประเทศลาว Laos
2019-11-21 04:41:27 2019-11-20 21:41:27 UTC	3.6	19.521°N	101.344°E	3	17	ประเทศลาว Laos
2019-11-21 04:33:17 2019-11-20 21:33:17 UTC	3.9	19.567°N	101.331°E	1	15	ประเทศลาว Laos
2019-11-21 04:23:08 2019-11-20 21:23:08 UTC	3.1	19.362°N	101.211°E	5	18	ประเทศลาว Laos
2019-11-21 04:19:25 2019-11-20 21:19:25 UTC	4.3	19.496°N	101.304°E	4	28	ประเทศลาว Laos
2019-11-21 04:03:55 2019-11-20 21:03:55 UTC	5.9	19.421°N	101.333°E	5	20	ประเทศลาว Laos
2019-11-20 23:49:53 2019-11-20 16:49:53 UTC	2.9	19.399°N	101.268°E	8	21	ประเทศลาว Laos
2019-11-20 21:06:56 2019-11-20 14:06:56 UTC	4.3	11.026°N	95.157°E	10	32	บริเวณทะเลอันดามัน Andaman Sea
2019-11-20 20:35:28 2019-11-20 13:35:28 UTC	3.9	11.076°N	95.168°E	10	20	บริเวณทะเลอันดามัน Andaman Sea
2019-11-20 20:11:51 2019-11-20 13:11:51 UTC	3.1	20.637°N	97.706°E	3	18	ประเทศพม่า Myanmar
2019-11-18 06:05:55 2019-11-17 23:05:55 UTC	4.9	11.237°N	92.912°E	10	42	หมู่เกาะนิโคบาร์ ประเทศอินเดีย Nicobar Islands, India Region
2019-11-18 01:32:42 2019-11-17 18:32:42 UTC	3.7	7.387°N	94.934°E	14	10	หมู่เกาะนิโคบาร์ ประเทศอินเดีย Nicobar Islands, India Region
2019-11-18 01:23:26 2019-11-17 18:23:26 UTC	4.0	7.1°N	94.275°E	10	10	หมู่เกาะนิโคบาร์ ประเทศอินเดีย Nicobar Islands, India Region
2019-11-17 17:43:55 2019-11-17 10:43:55 UTC	2.9	18.736°N	102.346°E	10	20	ประเทศลาว Laos
2019-11-17 15:28:02 2019-11-17 08:28:02 UTC	3.8	7.057°N	94.397°E	20	10	หมู่เกาะนิโคบาร์ ประเทศอินเดีย Nicobar Islands, India Region
2019-11-17 13:47:08 2019-11-17 06:47:08 UTC	4.6	7.174°N	94.71°E	10	36	หมู่เกาะนิโคบาร์ ประเทศอินเดีย Nicobar Islands, India Region
2019-11-17 12:55:13 2019-11-17 05:55:13 UTC	4.3	7.239°N	94.505°E	18	13	หมู่เกาะนิโคบาร์ ประเทศอินเดีย Nicobar Islands, India Region





รอยเลื่อนปัว มีความยาว 130 กิโลเมตร รอยเลื่อนมีพลัง พาดผ่านจังหวัดน่าน ประกอบด้วย 7 อำเภอ ดังนี้ อำเภอสันติสุข ท่าวังผา ปัว เชียงกลาง กุ่มช้าง และแม่จริม

**สถานบริการสาธารณสุขเสี่ยง
ทั้งหมด 31 แห่ง**

สว.	5 แห่ง	(สว.เชียงใหม่ สว.กุ่มช้าง สว.แม่จริม สว.สันติสุข สว.สมเด็จพระยุพราชปัว)
สสอ.	4 แห่ง	(สสอ.เชียงใหม่ สสอ.กุ่มช้าง สสอ.แม่จริม และ สสอ.สันติสุข)
สว.สต.	22 แห่ง	



สถานบริการสาธารณสุขได้รับผลกระทบ ทั้งหมดจำนวน 22 แห่ง

SW.	12	๙ แห่ง (สว.เชียงใหม่, สว.เลย, สว.สมเด็จพระยุพราชเด่นชัย, สว.สันติสุข, สว.สมเด็จพระยุพราชบัว, สว.บ่อเกลือ, สว.เฉลิมพระเกียรติ สว.ทุ่งช้าง, สว.ราชพฤกษ์ จ.ขอนแก่น สว.กรุงเทพ จ.ขอนแก่น สว.อุดรธานี, สว.เวียงสา จ.น่าน)
สสอ.	1	๙ แห่ง (สสอ. บ่อเกลือ จ.น่าน)
SW.สต.	5	๙ แห่ง (สว.สต.ดงพญา จ.น่าน, สว.สต.บ่อเกลือเหนือ น่าน, สว.สต.บ้านสะจุก จ.น่าน, สว.สต.บ้านด่าน จ.น่าน, สว.สต.เรือง จ.น่าน)
หน่วย PCU	4	๙ แห่ง (PCU บ้านทิวจันทร์, สุขศาลาพระราชทาน โรงเรียน ต.ช.ด. จ.น่าน, สุขศาลาบ้านห้วยปุด จ.น่าน, PCU บ้านสมมาง จ.น่าน)



1. ให้นำหน่วยงานสาธารณสุขทุกแห่งเฝ้าระวังติดตามสถานการณ์การเกิดแผ่นดินไหวอย่างใกล้ชิด
2. การเตรียมความพร้อมระดับจังหวัด ให้ทุกจังหวัดเตรียมความพร้อม ให้การดูแลประชาชน
 - 2.1 ทีมเคลื่อนที่เร็วช่วยเหลือทางด้านการแพทย์ (EMS , MERT , Mini-MERT)
 - 2.2. ทีมสอบสวนควบคุมโรคเคลื่อนที่เร็ว (SRRT)
 - 2.3. ทีมฟื้นฟูเยียวยาทางสุขภาพจิต (Mental Health Crisis Assessment and Treatment Team : MCATT)
 - 2.4 ทีมอนามัยสิ่งแวดล้อม (Special Environmental Health Response Team: SERT)
3. เตรียมอาคารสถานที่
 - 3.1 สำรวจจุดเสี่ยงของโครงสร้างอาคารที่ ระบบอ็อกซิเจน ระบบไฟฟ้าสำรอง อาจได้รับผลกระทบ
 - 3.2 จัดเตรียมพื้นที่อพยพ ผู้ป่วย เจ้าหน้าที่ ไปยังที่ปลอดภัย
 - 3.3 เตรียมแผนการอพยพผู้ป่วย
4. ดำเนินการซักซ้อมแผนการรับมือเหตุแผ่นดินไหวเพื่อเตรียมความพร้อมรองรับสถานการณ์